

# المرصد الوطني لرصد العنف ضد المرأة

## GBVO

نحو مجتمع آمن خال من العنف



# نبذة عن الموقع

## منصة إلكترونية حكومية

### تهدف إلى:

رصد وتوحيد بيانات العنف  
القائم على النوع الإجتماعي في فلسطين



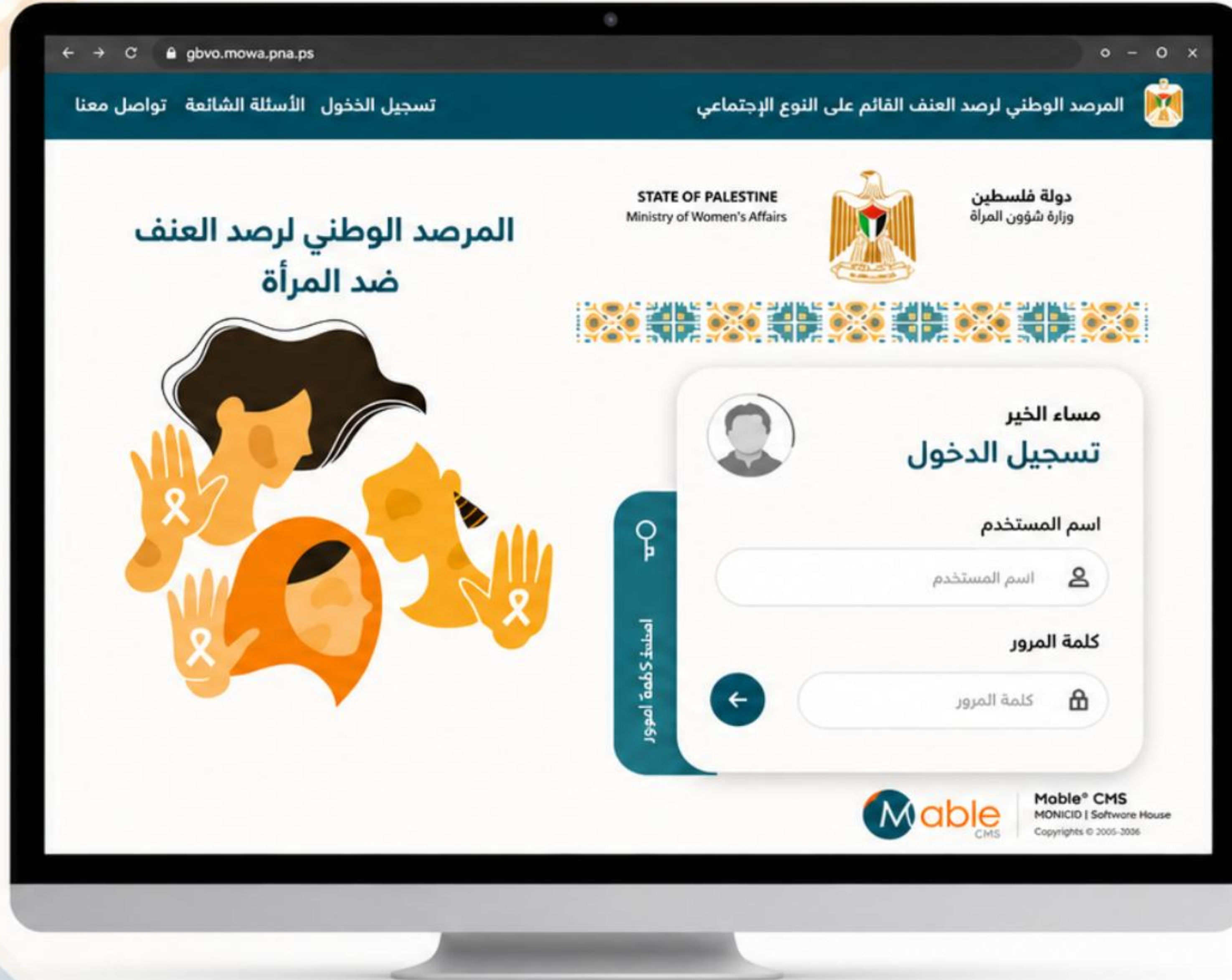
تحسين الاستجابة للحالات



دعم السياسات والاستراتيجيات الوطنية



تعزيز التنسيق بين المؤسسات الشريكة



تعزيز الوصول إلى بيانات دقيقة لدعم التخطيط والاستجابة الوطنية

# كيف يعمل الموقع؟



عملية متكاملة وآمنة لضمان بيانات دقيقة وقرارات فعّالة

# أهم المميزات



نظام إدخال بيانات  
موحد وأمن



تقارير وإحصائيات  
فورية ودقيقة



لوحة تحكم  
تفاعلية (Dashboard)



توحيد المصطلحات  
والحالات المرصودة



سرية وحماية  
البيانات



إمكانية تصدير البيانات  
والتقارير

نظام متكامل لإدارة بيانات العنف بكفاءة عالية

# المشكلة التي يعالجها الموقع

نقص البيانات الدقيقة  
والمحدثة حول العنف



ضعف التنسيق وتبادل  
المعلومات بين الجهات



صعوبة تتبع ومتابعة  
حالات العنف بشكل فعال



غياب مؤشرات موحدة  
لقياس النوع الاجتماعي



# لقطات من الموقع

واجهة سهلة الاستخدام تتيح إدخال البيانات وتصنيفها ومراجعتها بسرعة ودقة وفق نموذج موحد.

## أشكال العنف

## القسم الثالث

### إضافة

الرئيسية أشكال العنف القسم الثالث

تحديث

#### نموذج العنف الاجتماعي

المعلومات الشخصية

رقم الهوية	العالة الاجتماعية	مكان العمل
الجنس	المهنة	المؤهل العلمي
نوع الإعاقة	العنوان	المحافظة
رقم الوظيفة	نوع التجمع السكاني	نوع وطبيعة السكن
سنة الميلاد	معلومات عامة	طريقة الإبلاغ
الحالة الاجتماعية	هل المصنفة من ذوي الإعاقة?	المدنوب
الدولة	عدد افراد الاسرة	المركز القانوني

حفظ جديد

### إضافة

الرئيسية أشكال العنف القسم الثالث

تفاصيل العنف

تكرار الحادث

تصنيف وقوع الحادث

طبيعة الخدمات

الخدمات غير المباشرة

الخدمات المباشرة

الجهة المالية للخدمة

النفقات: هل القضية سينظر بها الاطلة?

رقم الهوية

الجنس

نوع الإعاقة

رقم الوظيفة

سنة الميلاد

الحالة الاجتماعية

هل المصنفة من ذوي الإعاقة?

حفظ جديد

## معلومات شخصية وتعليمية

### إضافة

الرئيسية أشكال العنف القسم الثالث

تحديث

#### نموذج العنف الاجتماعي

المعلومات الشخصية

رقم الهوية	العالة الاجتماعية	مكان العمل
الجنس	المهنة	المؤهل العلمي
نوع الإعاقة	العنوان	المحافظة
رقم الوظيفة	نوع التجمع السكاني	نوع وطبيعة السكن
سنة الميلاد	معلومات عامة	طريقة الإبلاغ
الحالة الاجتماعية	هل المصنفة من ذوي الإعاقة?	المدنوب
الدولة	عدد افراد الاسرة	المركز القانوني

حفظ جديد



واجهة موحدة وأمنة  
لتوثيق الحالات بدقة  
وسرعة عالية



تصنيف شامل للعنف  
وتفاصيل الضحية والخدمات  
المقدمة

# المخرجات



تقارير دورية وشاملة



مؤشرات وطنية  
حول العنف ضد المرأة



تحليلات متقدمة  
لدعم البرامج والسياسات