



"آثار وتداعيات العدوان الاسرائيلي على النساء
والفتيات في قطاع غزة 2023"

(الشهر السادس على استمرار حرب الإبادة)

وزارة شؤون المرأة

فلسطين

25/4/2024





نازحين

2 مليون

جرحي

81943

مجموع الشهداء

34670

وحدات سكنية
متضررة

60000

75% منهم نساء

أطفال

14778

نساء

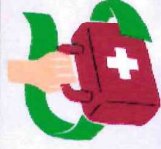
9752

أولويات قطاع غزة



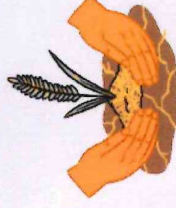
توفير المأوى

وما يتضمنه من
مستلزمات
اساسية للحياة
من فراش
وملابس



توفير الخدمات
والمستلزمات الصحية
والأدوية

ضمان حصول المرضى
على تسهيلات النقل
خارج القطاع لتلقي
العلاج



ضمان الأمن الغذائي

السماح بدخول
المساعدات الانسانية
الاغاثية وضمان
استمرار الوصول الى
خدمات المياه
والكهرباء والوقود



ضمان الأمان على السكان

بالوقوف الفوري
للمعدوان
الاسرائيلي

تداعيات حرب الابدادة
الاسرائيلية على قطاع غزة

انهيار المنظومة الصحية وخروج
المستشفيات عن العمل

انهيار النظام التعليمي وتدمير
المدارس والجامعات

ارتفاع معدلات البطالة والفقر

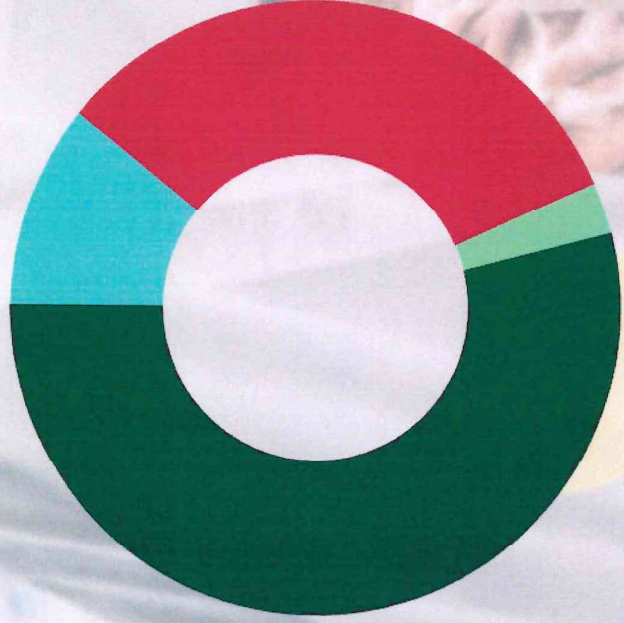


تدمير البنية التحتية الحامية
والممكنة للنساء

انعدام الأمن الغذائي وامتدادات
مصادر المياه الآمنة والنظيفة

تقتل اسرائيل 37 أما يومياً
بمعدل 2 من الأمهات كل
ساعة

عدد النساء حوامل (بالآلاف)
60



حالات إجهاض
300

حد الولادات السليمة
180

تداعيات حرب الإبادة الاسرائيلية على الصحة الانجابية والجنسية صحة النساء مهددة بالخطر

ولادات ضمن ظروف
صحية غير آمنة

ارتفاع في وفيات
الامومة ومن المتوقع
أن يصل خلال الحرب
وبعدها الى 25 حالة
لكل 100000 ولادة
حية.

زيادة حالات الاجهاض
بنسبة 300% بسبب
التوتر والخدمات
والخوف

صعوبة الوصول الى
المرافق الصحية
ومتابعة الحمل بسبب
نقص الخدمات
الصحية والأدوية

معاناة الحوامل
والامهات النازحات
مضاعفة

احتياجات النساء الصحية

سد الثغرات والاحتياجات المتنامية في قطاع الصحة الانجابية

1 من كل 4 نساء يحتجن إلى الحصول على خدمات الصحة الانجابية

توفير عيادات متنقلة لتقديم خدمات الصحة الإنجابية والجنسية للنساء والفتيات

توفير المستلزمات الأساسية

اماكن ايواء مؤقتة، وحمائم متنقلة
تضمن الخصوصية للنساء
مواد غذائية
حليب للأطفال.

مستلزمات النظافة الشخصية التي تحتوي على لوازم النساء والفتيات، بالإضافة الى المناديل والصابون

إعادة اعمار البنية التحتية الصحية

ضمان توفير الأسرة والتجهيزات الطبية الكافية في غرف الولادة في المستشفيات او مراكز الولادة الآمنة.

توفير الادوية والمقويات التغذوية والمستلزمات الطبية ووسائل تنظيم الاسرة في العيادات المتنقلة ومراكز النزوح

توفير خط مجاني لتقديم المشورة الصحية للنساء نفسية أو غيرها.

توفير مبالغ مالية نقدية لكل امرأة

انشاء مراكز للتأهيل النفسي، لتأهيل المصابين بخاصة من النساء والاطفال الذين اصابوا بإعاقات دائمة وللنساء والاطفال الذين فقدوا عوائلهم، وتأهيل كوادر طبية متخصصة للتعامل معهم

تداعيات تدمير البنية التحتية على النساء

فقدان النساء خصوصيتهن
لتواجدهن في أماكن النزوح

انتشار الأمراض بسبب اكتظاظ
أماكن النزوح وانعدام مستويات
النظافة

نزوح نحو مليون امرأة وفتاة

انعدام الأمن الانساني وغياب سلطة القانون
غياب دور الوحدة الاجتماعية النمطية

زيادة الاعباء على النساء بتولي
مهمة حماية افراد الاسرة وتوفير
احتياجاتهن بشكل مضاعف عن
الوضع الطبيعية على حساب
الاهتمام الخاص



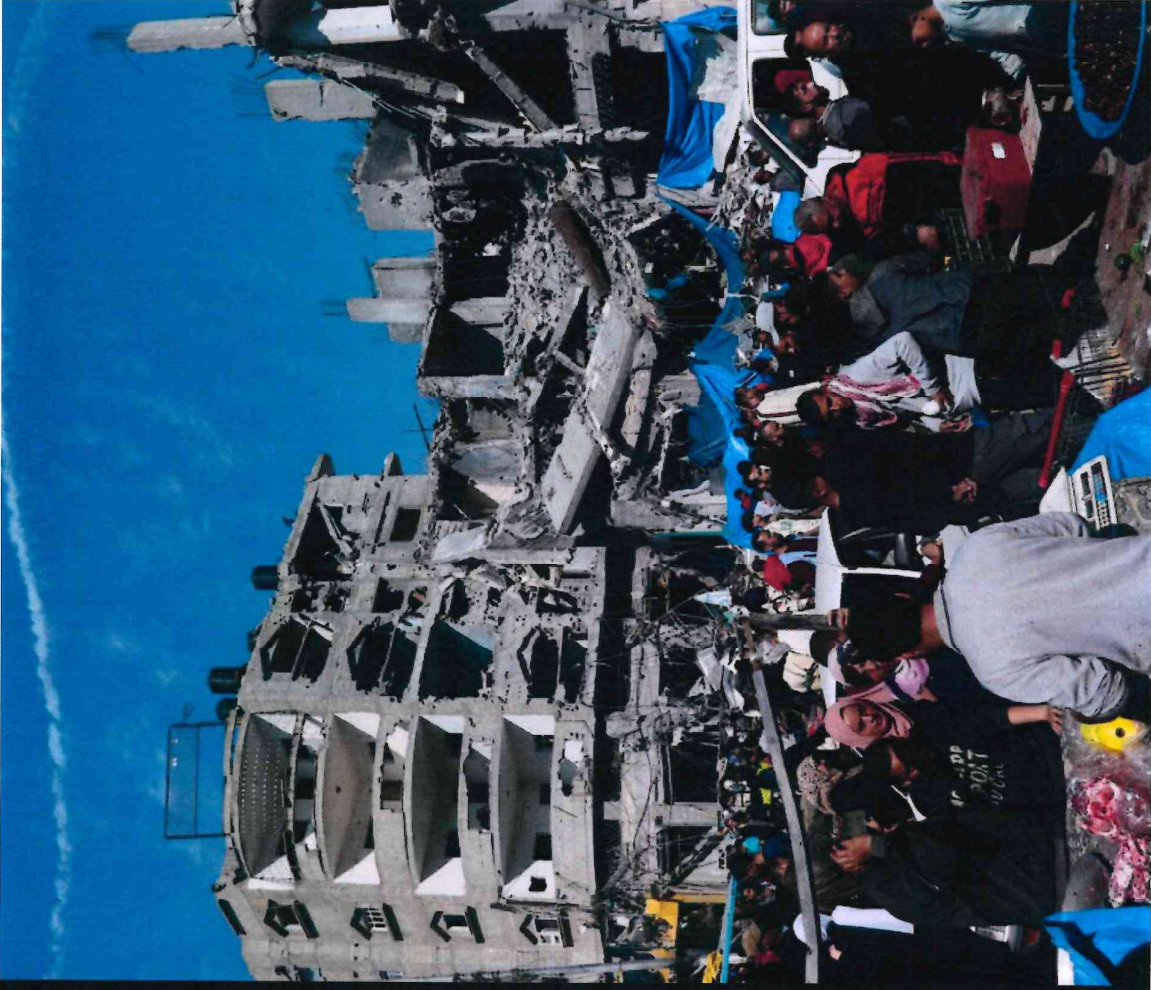
انعكاسات العدوان الاسرائيلي على المؤشرات الاقتصادية الكلية في فلسطين

ارتفاع معدلات البطالة
من المتوقع ان تصل حتى نهاية الربع الثاني من 2024 الى
45%

فقدان فرص العمل
تم فقدان حوالي 201,000 وظيفة في قطاع غزة ، 306,000
وظيفة في الضفة الغربية

من المتوقع ان تصل معدلات الفقر في قطاع غزة الى 96%
احتجاز أموال المقاصة وأزمة الرواتب
47 % من العاملين في القطاع الحكومي هم نساء ، ولم
تتجاوز نسبة الراتب 50 %

ارتفاع الأسعار وانخفاض القوة الشرائية وظهور السوق السوداء



الانعكاسات الاقتصادية للحرب على النساء في قطاع غزة

معدلات البطالة في صفوف النساء
ستتضاعف عما كانت عليه قبل الحرب (من 67% الى ما لا
يقبل عن 90%)

انخفاض المشاركة في القوى العاملة
انخفاض مشاركة النساء بمقدار 1.2 نقطة مئوية

فقدان فرص العمل
توقف ما لا يقل عن 96% من النساء العاملات عن العمل

انعدام الأمن الغذائي بسبب سوء الاوضاع الاقتصادية
وخصوصا النساء الحوامل ومن هن حديثات الانجاب ويهدد بإصابتهم
واطفالهن بأمراض ناتجة عن سوء التغذية

ظروف معيشية صعبة
ما لا يقل عن 3 آلاف امرأة أصبحت ارامل ما زاد العبء عليهن في
توفير مستلزمات الحياة لأفراد اسرهن نتيجة لفقدان جزء منهن



مؤثرات انعدام الأمن الغذائي على النساء في قطاع غزة

= وتدابيراته

تهديد حياة
النساء وخاصة
الحوامل
والاطفال ،
بالإصابة
بأمراض ذات
صلة بسوء
التغذية والجفاف
وتعرض حياتهم
لخطر الموت
جوعاً

اختفاء بعض السلع من الأسواق
وشح بعضها الآخر

تدمير القطاع الزراعي اعدام
افواج من كاملة من الثروة
الحيوانية وتعطيل امدادات الماء
والكهرباء اللازمة لإنتاج الزراعي

قصف المخازن وتوقف مطاحن
القمح عن العمل بسبب شح
الوقود والكهرباء اللازم لتشغيلها

انخفاض القوة الشرائية
للمواطنين بنسبة 50%



احتياجات النساء الاقتصادية

دعم النساء اللواتي توقفت مشاريعهن بمبادرات اقتصادية اغاثية بالاضافة الى منح تمويلات على شكل هبات بالتعاون مع صندوق التشغيل وغيرها من الصناديق العربية لدعم المشاريع الصغيرة والمتناهية التي تضررت

إغاثة العائلات التي تضررت وفقدت وظائفها بالإضافة الى الاسر التي تترأسها النساء من خلال اعطائهم مساعدات مالية شهرية لا تقل عن **1880** شيكل

اصدار سلطة النقد تعليمات تقضي بإعفاء المشاريع المتضررة من العدوان من الفوائد المترتبة عليها واعطائهم فترات سماح عالية لحين عودة وتعافي الاقتصاد

العمل على إطلاق برامج تمويلية بشروط ميسرة وبفوائد صفرية وبفترات سماح لا تقل عن **6** شهور تستهدف النساء في قطاع غزة لمساعدتهم على انشاء مشاريعهن الخاصة والعمل على توفير التدريب والمساعدة اللازمة لهن على إطلاق تلك المشاريع

توفير وحدات سكنية متنقلة

تسهيل حصول النساء على خدمات المياه والكهرباء والاتصالات والانترنت.

تداعيات العدوان الاسرائيلي على تعليم الفتيات

تدمير المؤسسات التعليمية (412 مدرسة وجامعة)
246 شهيد من الكوادر التعليمية

تحويل المدارس الى ملاجئ ومراكز للنزوح وعدم صلاحيتها لمتابعة دورها في تقديم الخدمات التعليمية حتى بعد انتهاء الحرب

أكثر من نصف مليون طالب وطالبة أجبروا على تفويت العام الدراسي من المتوقع ان تبقى العملية التعليمية متأثرة بالعدوان حتى بعد انتهاءه بسبب انعكاسات الحرب النفسية على الطلبة وفقدانهم للأمان والثقة

التدخلات المطلوبة لدعم تعليم الفتيات في قطاع غزة

العمل على انشاء صفوف وفصول متنقلة لحين اعادة اعمار قطاع التعليم في قطاع غزة.
دعوة الجامعات في العالم بإعطاء منح للطلاب في غزة للدراسة بجامعةها اون لاين او توفير منح دراسية كاملة للدراسة في جامعتها
إعفاء الطالبات الجامعيات اللواتي فقدت معيها من رسوم الدراسة.

تقديم خدمات الدعم النفسي والاجتماعي للصحة النفسية لاعادة تأهيل الطلبة والمعلمين

اعادة تاهيل المدارس التي تضررت بسبب القصف وإعمار ما تم تدميره منها، وتوفير البيئة التعليمية المناسبة للفتيات سواء في المدارس او الجامعات

توفير الأدوات التعليمية المساندة للطالبات الجرحى بإصبايات دائمة

على وكالة الأونروا وغيرها من الجهات ذات العلاقة الإستثمار في البنية التحتية لمنظومتها التعليمية، وتحسين الوصول إلى مياه الشرب المأمونة، ومرافق الصرف الصحي وإمدادات الكهرباء على أساس دائم وإعادة بناء المدارس التي تم تدميرها بشكل عاجل في فترة زمنية قصيرة ، بالإضافة إلى إعادة تأهيل المباني المدرسية القائمة